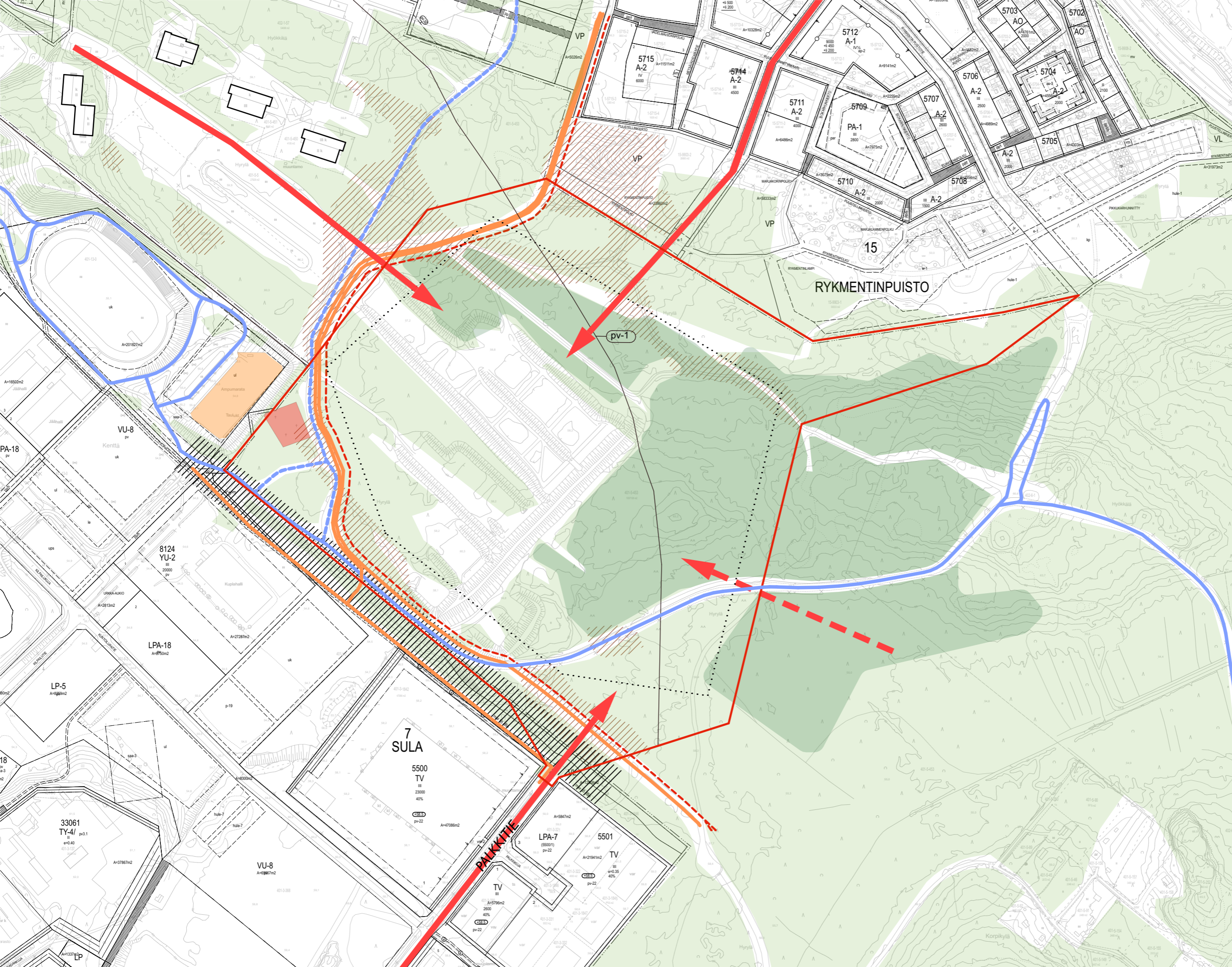


RYKMENTINPUISTO - PUISTOKYLÄ
Maankäyttövaihtoehdot

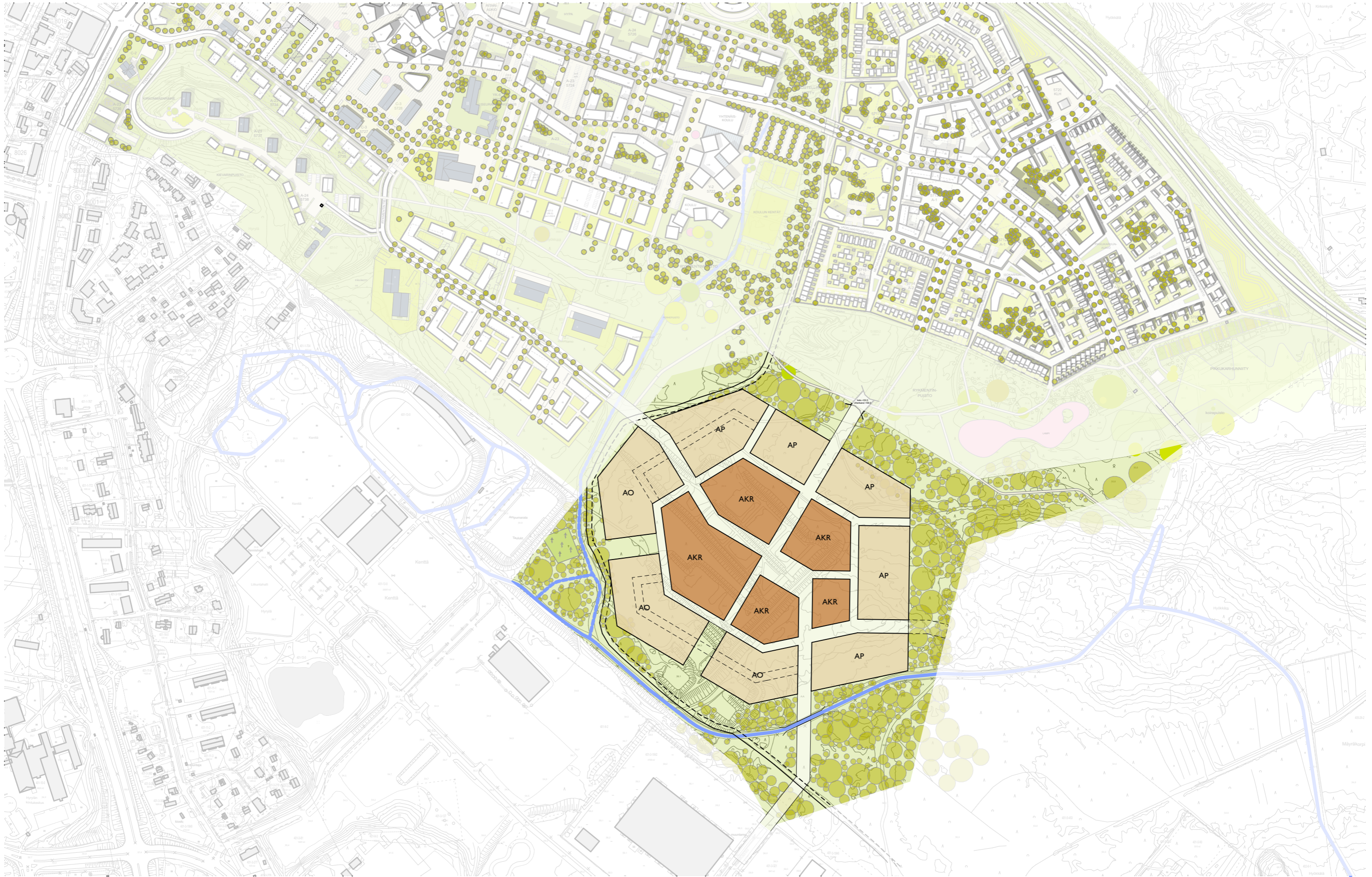
24.3.2022

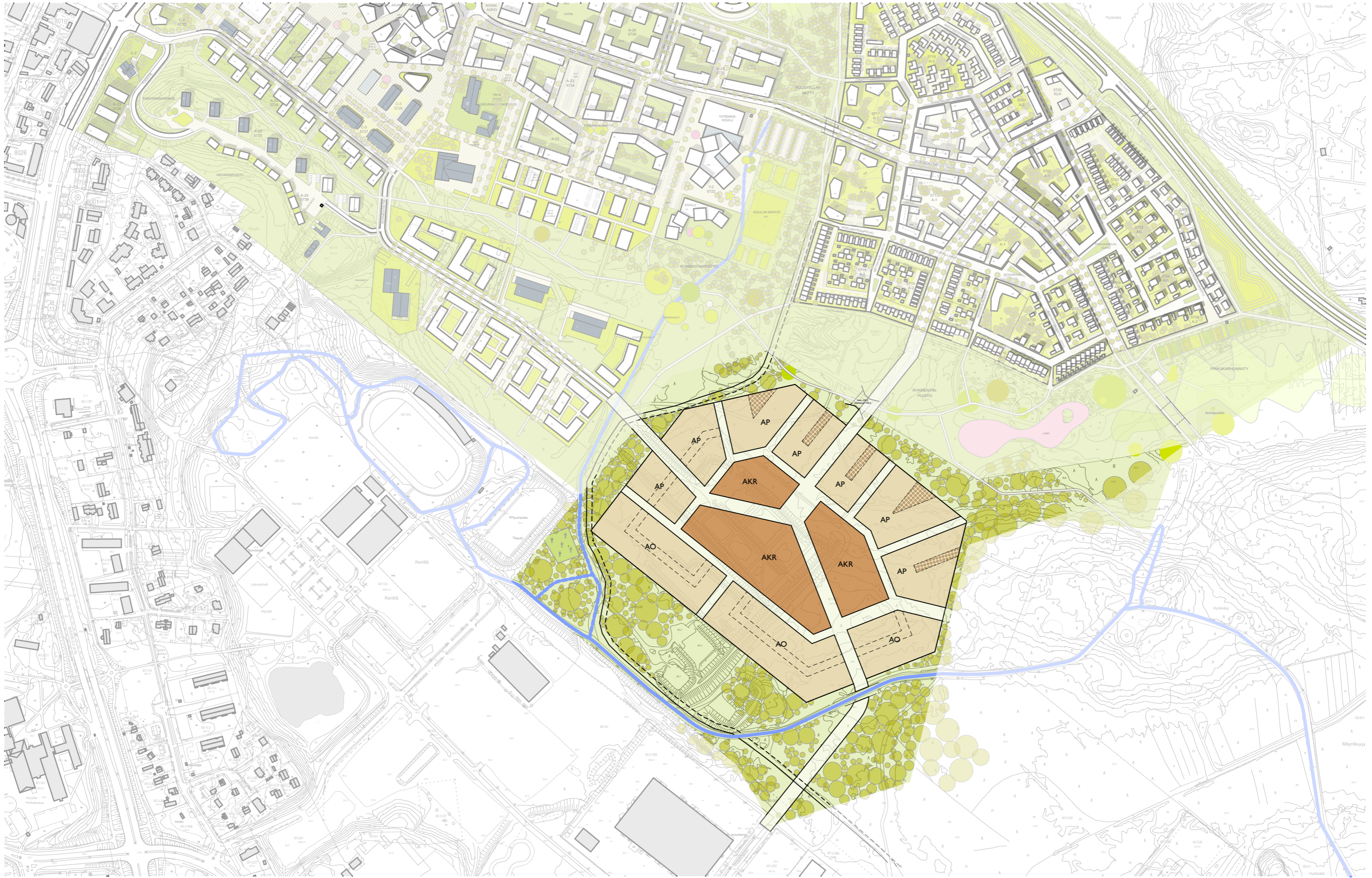


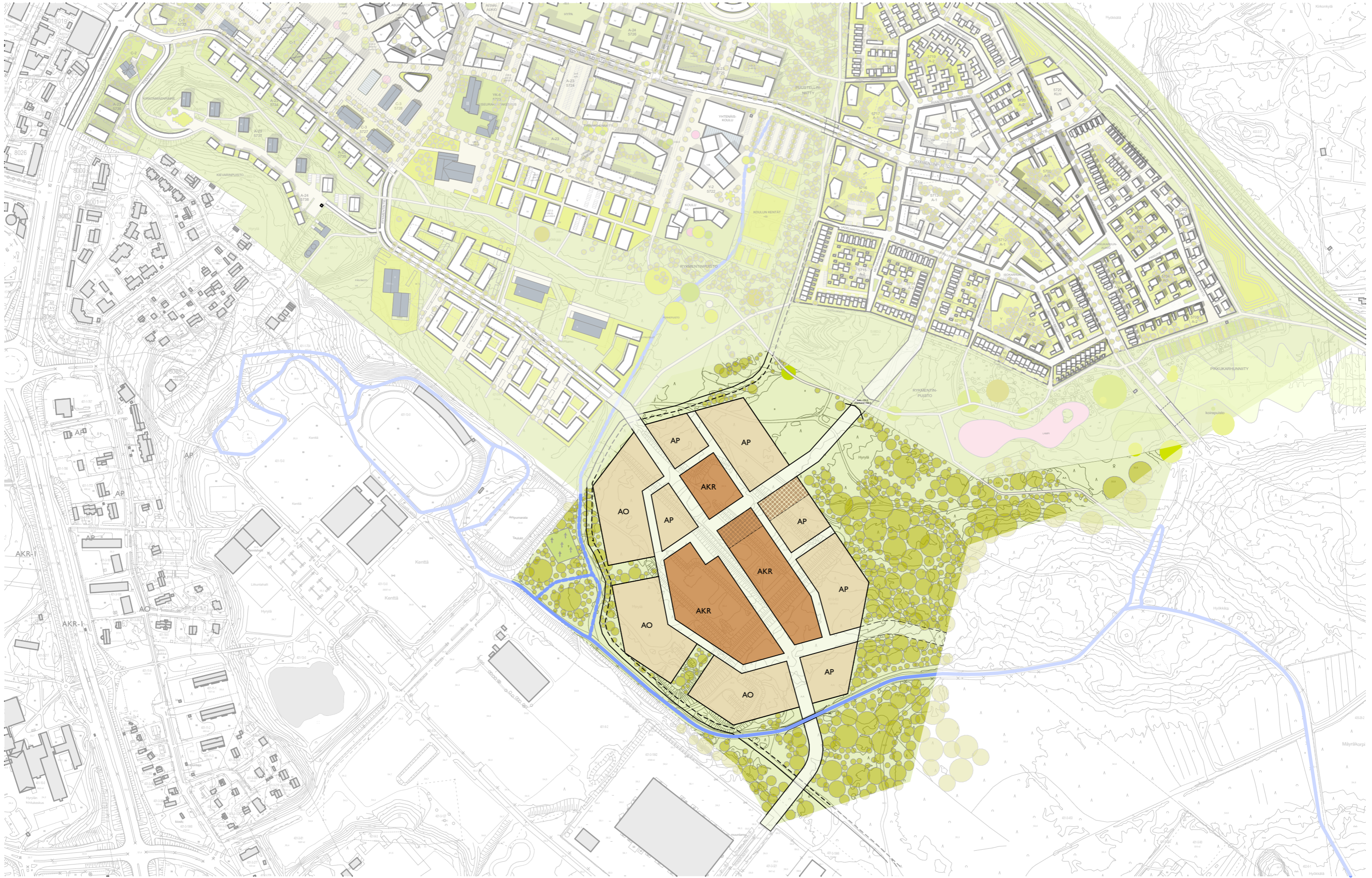


Selitteet

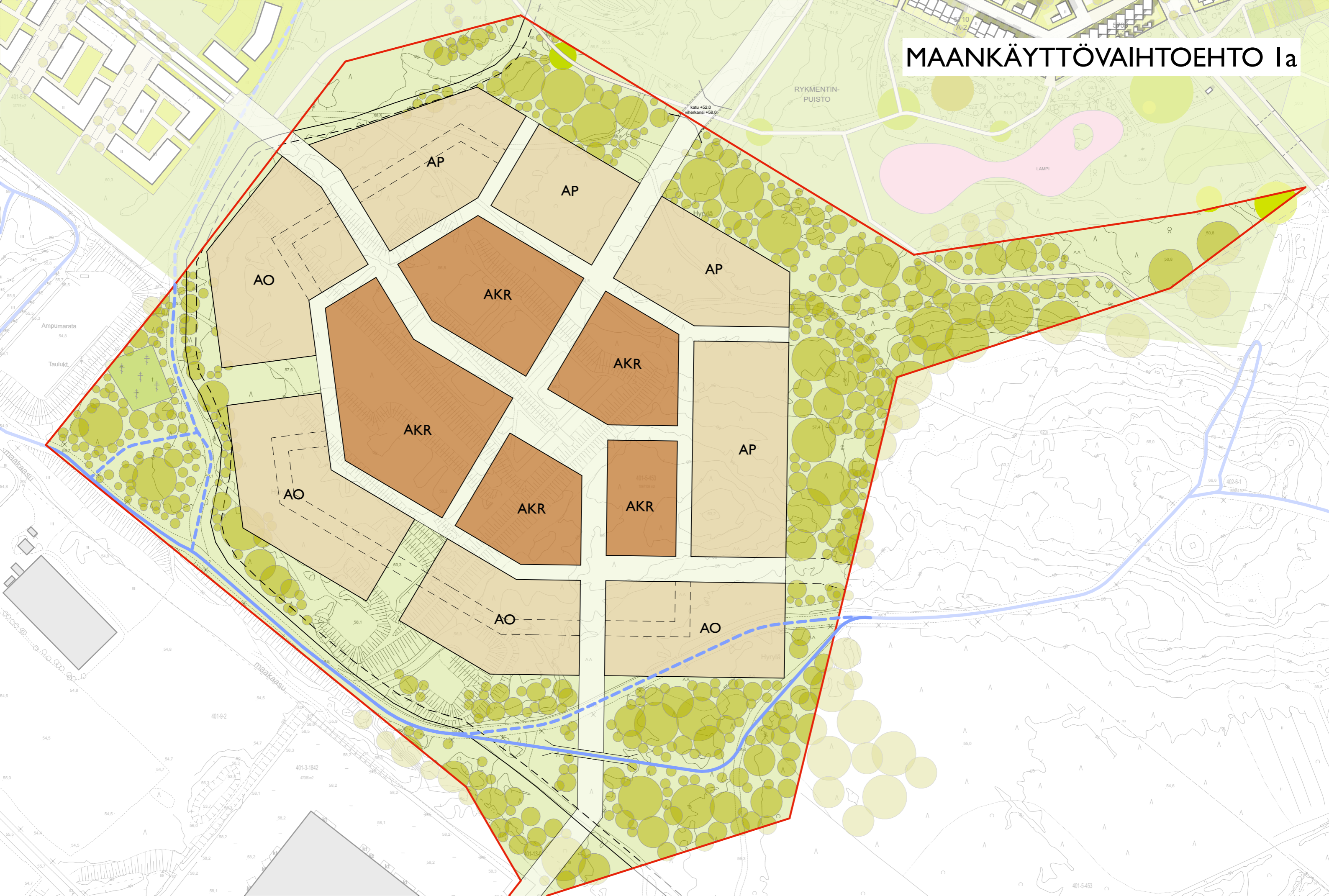
- Metsäaluetta
- Korkeampaa, vanhaa puustoa
- Muinaismuisto (Ortodoksinen sotilashautausmaa)
- Ampumarata
- Kirjoverkkoperhosen (NT) sopiviksi arvioidut pesimäalueet (Enviro 28.1.2016)
- 50m leveä melualue teollisuusalueelta
- Paineviemäri
- Paineviemärin 8m varoalue
- Latu
- Suunniteltu uusi latu
- Rykmentinpuiston asemakaavaaluonnoksen korttelialue (2013)
- Puistokylän asema-kaava-alue
- pv-1 Pohjavesialue
- Katuyhteys
- Katuyhteistarve



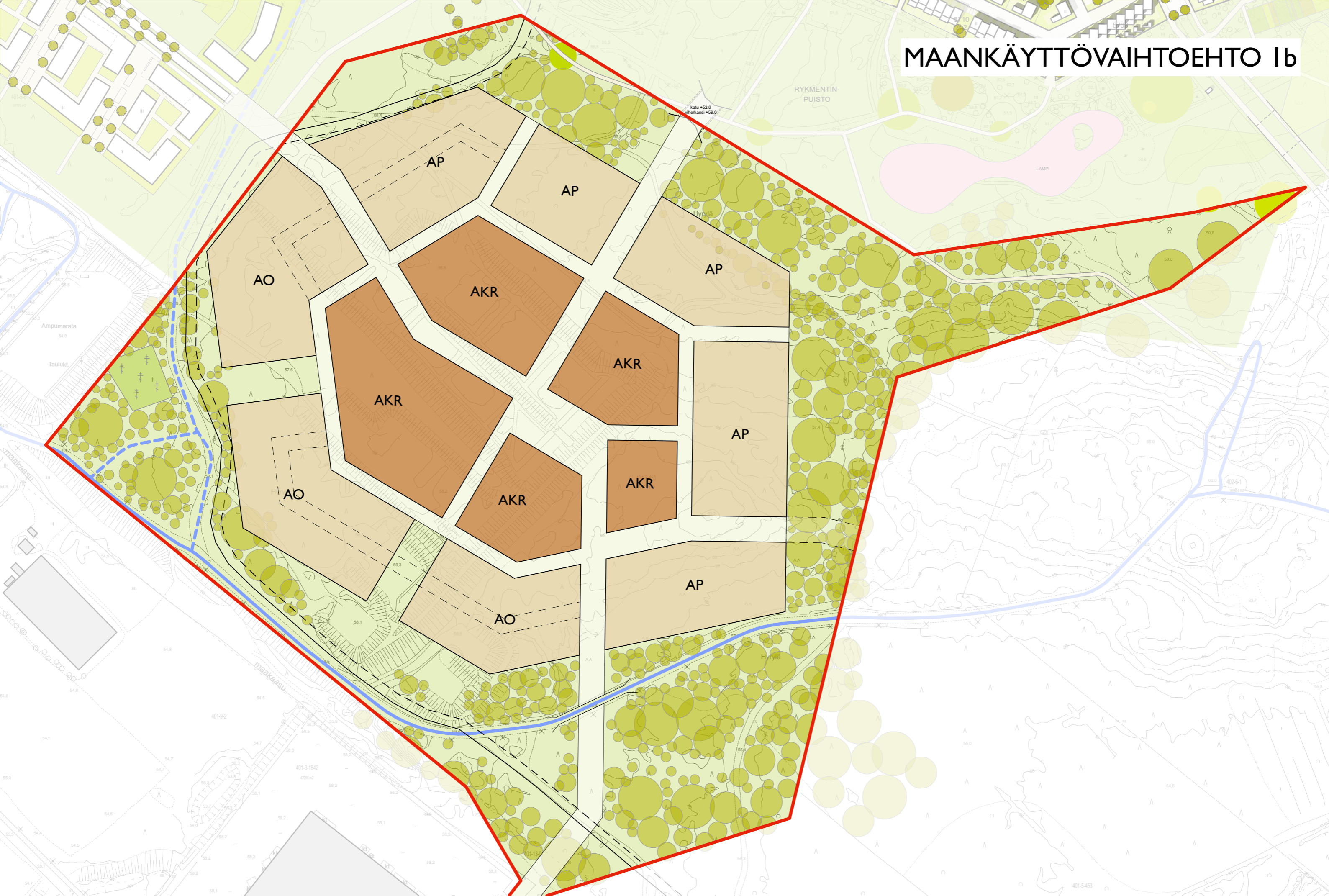




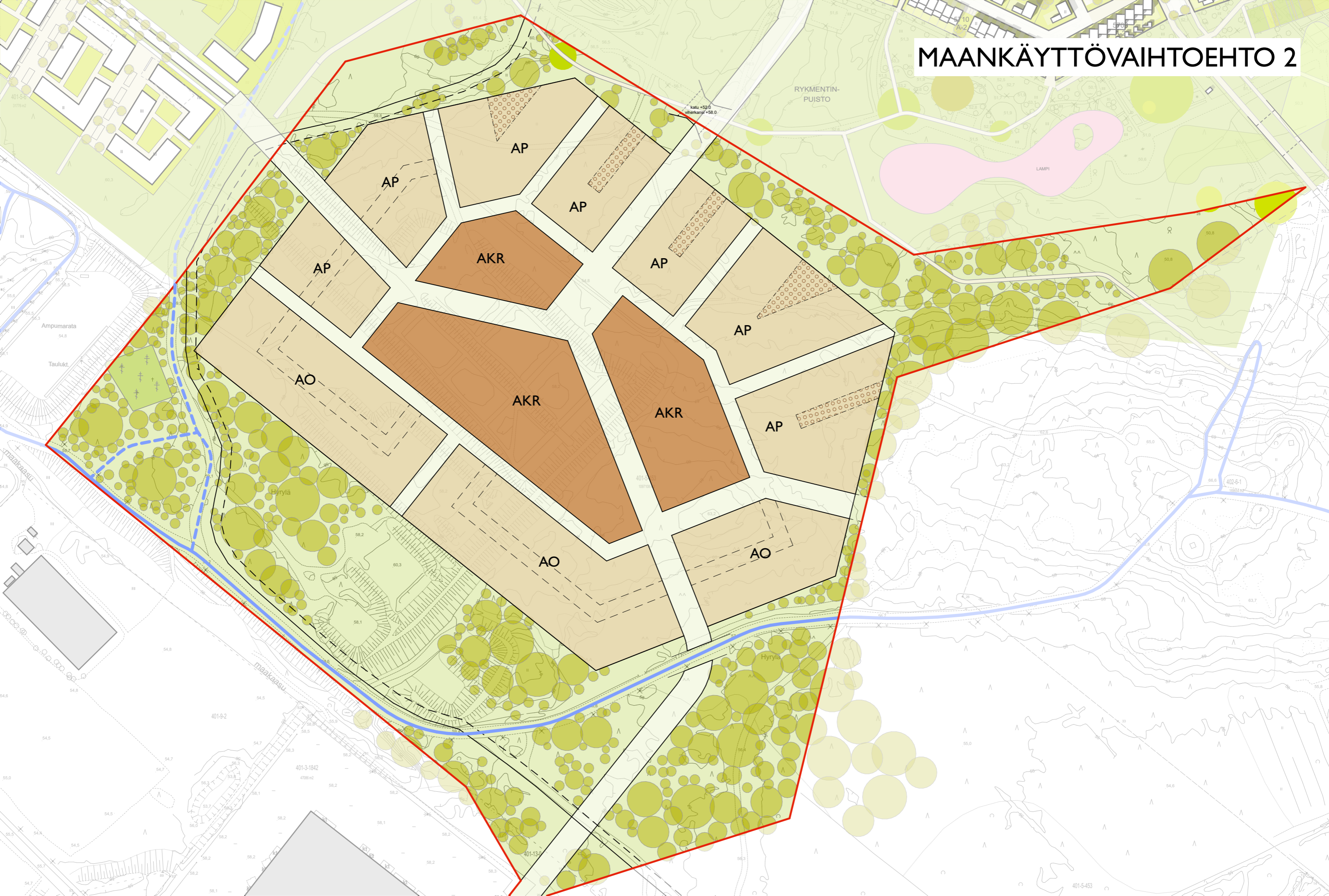
MAANKÄYTTÖVAIHTOEHTO Ia



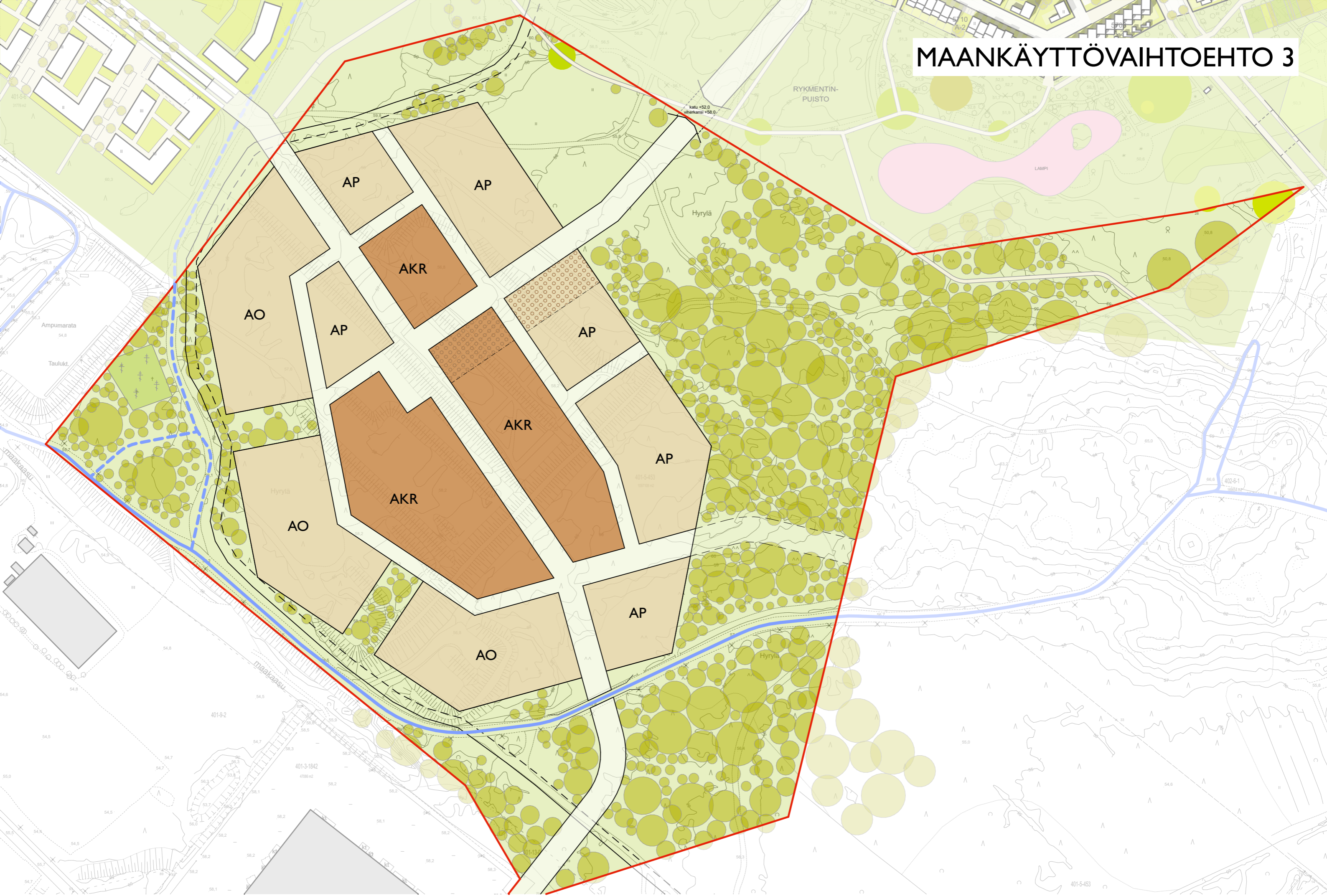
MAANKÄYTTÖVAIHTOEHTO 1b



MAANKÄYTTÖVAIHTOEHTO 2



MAANKÄYTTÖVAIHTOEHTO 3





Maankäyttövaihtoehto 1

- Korttelialueiden pinta-ala n. 1 68 000 m² (n. 90% vuonna 2013 laaditun asemakaavaluonnoksen korttelialasta)
- Vaihtoehto on laajin ja lähimpänä voimassaolevan osayleiskaavan mukaista rajausta



Maankäyttövaihtoehto 2

- Korttelialueen pinta-ala on 158 000 m² (85%)
- Korttelialueiden ja teollisuuskortteleiden välissä 150 metriä kehitettävää lähivirkistysaluetta
- Rykmentinpuiston metsäalueet kapenevat



Maankäyttövaihtoehto 3

- Korttelialueen pinta-ala on 137 000 m² (75%)
- Vaihtoehto säilyttää laajimman yhtenäisen metsäisen alueen Unkkakallion ja Rykmentinpuiston suuntaan
- Korttelirakenne rajautuu eteläosastaan nykyiseen hihtoreittiin